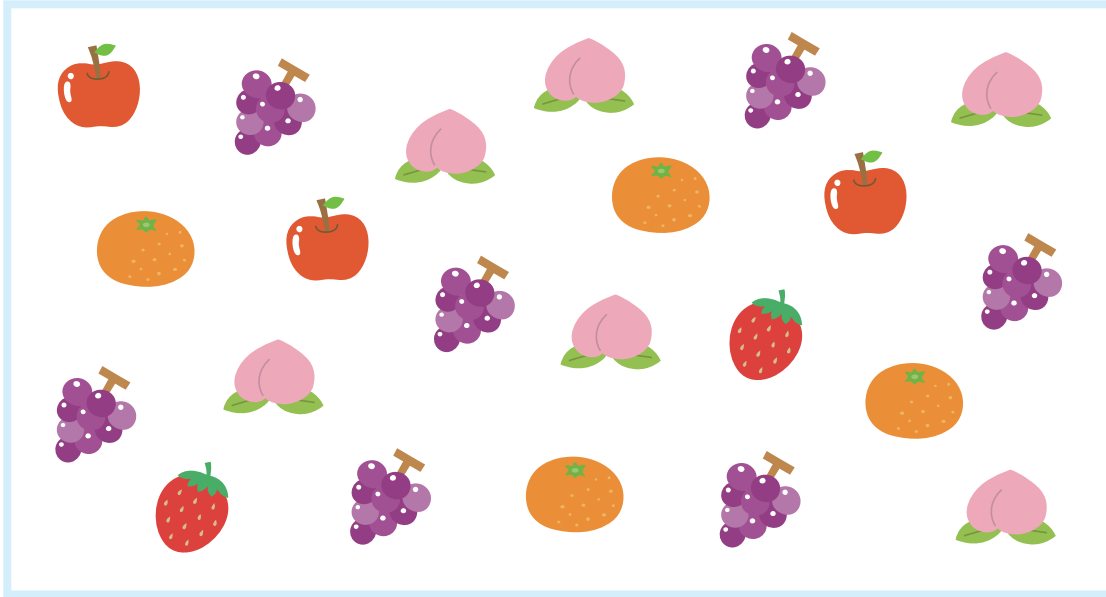




# ひょうとグラフ わかりやすくせいりしよう(1)

ねん くみ なまえ

1 <sup>かず</sup>数を しらべて <sup>ひょう</sup>表や <sup>グラフ</sup>グラフに あらわしましょう。



くだものの しゅるいと <sup>かず</sup>数

くだもの	りんご	もも	いちご	ぶどう	みかん
数(こ)	3	6	2	7	4

くだものの しゅるいと <sup>かず</sup>数

			○	
	○		○	
	○		○	
	○		○	○
○	○		○	○
○	○	○	○	○
○	○	○	○	○
りんご	もも	いちご	ぶどう	みかん

① いちばん <sup>かず</sup>数が多い <sup>おお</sup>くだものは どれですか。

こた 答え ぶどう

② いちばん <sup>かず</sup>数が <sup>すく</sup>少ない <sup>おお</sup>くだものは どれですか。

こた 答え いちご

③ ももは <sup>なん</sup>みかんより <sup>おお</sup>何こ <sup>おお</sup>多いですか。

こた 答え 2こ

④ 3番めに <sup>ばん</sup>数が <sup>おお</sup>多い <sup>おお</sup>くだものは どれですか。

こた 答え みかん